

Schnelligkeit

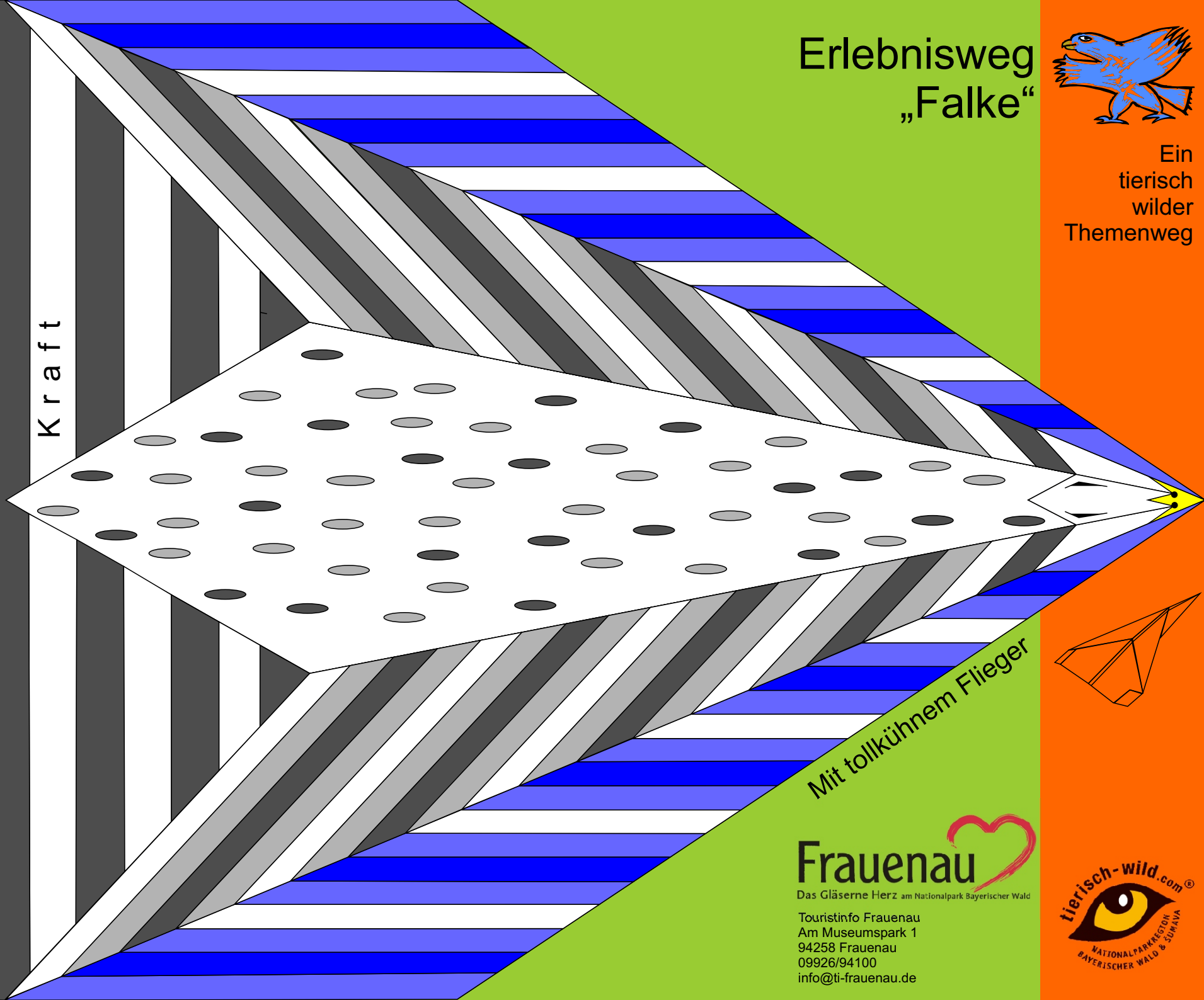
Freiheit

Kraft

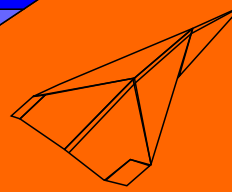
# Erlebnisweg „Falke“



Ein  
tierisch  
wilder  
Themenweg



Mit tollkühnem Flieger



## Frauenau

Das Gläserne Herz am Nationalpark Bayerischer Wald

Touristinfo Frauenau  
Am Museumspark 1  
94258 Frauenau  
09926/94100  
info@ti-frauenau.de





Im Rahmen des grenzüberschreitenden Förderprojektes "Tierisch Wild" konnten sich die Nationalparkgemeinden im Nationalpark Bayerischer Wald um im Nationalpark Sumava CZ eine heimische Tierart als Symbol für Artenschutz und touristische Zusammenarbeit auswählen.

Der staatlich anerkannte Erholungsort Frauenau, auch das "gläserne Herz" im Bayerischen Wald genannt, hat sich für den **Falken** als Patentier entschieden.

In Zusammenarbeit mit dem Naturpark Bayerischer Wald, der Falknerei Robert Lindl und der Gemeinde Frauenau wurde im Anschluss an die "Gläsernen Gärten" ein Erlebnisweg geplant und angelegt, der unsere einheimischen Falkenarten vorstellt.

Neben dem schnellsten Vogel der Welt, dem Wanderfalken (300km/h), gibt es im Natur- und Nationalpark Bayerischer Wald außerdem den rüttelnden Turmfalken und den an rostroten Hosen zu erkennenden Baumfalken.

Lassen Sie sich in die Welt dieser faszinierenden Vogelart entführen und erfahren Sie bei einem gemütlichen Spaziergang, vorbei an Info- und Quiztafeln, viel Interessantes und Wissenswertes über unser Patentier.

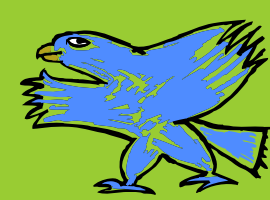
Der knapp 1,5 km lange Weg beginnt beim Kinderspielplatz am Glasmuseum, führt entlang des Breitwiesenweges vorbei an der Teichanlage und endet bei der Kneippanlage mit Waldliegewiese.



# Falt-Anleitung

Und so geht's.....

Blatt in der Mitte falten. Wieder öffnen.  
 Oberen Ecken zur Mitte falten.  
 Ecken nochmal zur Mitte falten.  
 Ganzes Blatt der drehen. Mitte entlang falten.  
 Obere Flügelhälfte nach unten falten.  
 Blatt drehen. Zweiten Flügel nach unten falten.  
 Beide Flügelecken nach oben falten.  
 Beide Flügel hoch klappen. Dein Falke ist fertig!



# Bau Dir Deinen Falken-Flieger



Gefördert aus dem Europäischen Fonds für Regionale Entwicklung. Investition in Ihre Zukunft.